

**Больше информации о ДЭНС-терапии  
и продуктах компании:**

- у вашего консультанта
- на сайтах [faberlic.com](http://faberlic.com) и [denascorp.ru](http://denascorp.ru)
- в книге «Практическое руководство по динамической электронейростимуляции»



арт. 70915

**500 р.**

Практическое руководство  
по динамической  
электронейростимуляции



ВАШ КОНСУЛЬТАНТ.....  
имя, фамилия/рег.номер

.....  
телефон

.....  
e-mail

**звоните прямо сейчас!**

артикул 91151

Дружите с нами в социальных сетях



[www.faberlic.com](http://www.faberlic.com)

# faberlic



Зима 2016-2017



Когда здоровье на первом месте!

## ДРУЗЬЯ!

Мы рады сообщить, что в сентябре 2016 года к Faberlic присоединилась корпорация «ДЭНАС МС». Это успешная компания с проверенной годами репутацией. «ДЭНАС МС» производит высокотехнологичную продукцию, основываясь на современных научных разработках в области медицины. В ассортименте компании – целая линейка эффективных и разных по цене и возможностям аппаратов.

За 18 лет ДЭНС-терапия получила официальное признание на уровне Федеральной службы по надзору в сфере здравоохранения и социального развития РФ. По данному методу защищено 29 докторских и кандидатских работ, написано более 1000 научных статей, в том числе, 5 монографий и более 20 методических рекомендаций для врачей. Все это гарантирует высокое качество и эффективность аппаратов «ДЭНАС МС».

Здоровье – бесценный дар, приумножать и укреплять который – благородная работа. Мы желаем прекрасного самочувствия вам и вашим семьям!

С уважением,  
**Faberlic**



## ДЭНС-ТЕРАПИЯ

### ЗДОРОВЬЕ ДОСТУПНО КАЖДОМУ

Динамическая электронейростимуляция (ДЭНС) – это способ воздействия нейроразличным импульсом на определенные кожные зоны и биологически активные точки с лечебной и профилактической целями. Имеются доказанные лечебные эффекты: обезболивающий, противовоспалительный, сосудистый, иммуномодулирующий, антистрессовый, трофический.

**Д** – динамическая электронейростимуляция. Принципиальным отличием ДЭНС от других видов физиотерапевтического лечения является отсутствие привыкания к воздействию. Это возможно благодаря особенному импульсу, который постоянно меняет свою форму в процессе аппаратного воздействия на тот или иной участок кожи. Отсюда термин «динамическая», а в современных учебниках по физиотерапии ДЭНС называют «биорегулируемая ДЭНС». Благодаря такой динамической особенности аппараты ДЭНС могут применяться длительно, что очень важно, если речь идет о хронической боли, реабилитации или необходимости постоянного поддерживающего лечения.

**Э** – электронейростимуляция. В аппаратах ДЭНАС в качестве лечебного фактора применяются слабые низкочастотные импульсные токи. Специфика таких токов в том, что они обладают физиологичными, «понятными» организму параметрами (сила тока, мощность, частота стимуляции, форма импульса), то есть не могут нести повреждающего действия. Импульсные токи субъективно хорошо переносятся людьми разного возраста (без-

болезненно и комфортно), могут назначаться при тяжелых заболеваниях. А значит, подходят для применения как в медицинских учреждениях, так и дома.

**Н** – нейростимуляция. Точка приложения для ДЭНС-воздействия – это кожа, точнее определенные участки кожи, которые содержат гигантское количество нервных окончаний. Весь наш организм «проецируется» на кожу благодаря особенному строению нервной системы. Воздействуя на нервные окончания (на рецепторы кожи), мы влияем на работу внутренних органов. Таким образом, появляется немедикаментозная возможность снимать боль и воспаление, уменьшать отек, регулировать сосудистый тонус.

**С** – стимуляция. Стимуляция (от сл. «стимул» – воздействующий фактор) в физиотерапии и рефлексотерапии подразумевает сам факт воздействия на кожные покровы человека чем-либо (специальной иглой, пальцем, лазером, магнитом и пр.). В нашем случае проводится электронейростимуляция, то есть стимуляция электрическими импульсами с целью получения того или иного лечебного эффекта.



### Отличительные особенности динамической электростимуляции:

1. Физиологические параметры воздействия. ДЭНС не имеет побочных эффектов и не способна вызывать новые заболевания.
2. Отсутствие привыкания организма человека к лечебному воздействию. Это основное преимущество перед другими методами физиотерапевтического лечения, которое дает возможность проводить длительные курсы (например, реабилитация после инсульта, травмы).
3. Широкий спектр показаний к применению при незначительном количестве противопоказаний.
4. Возможность эффективного применения как врачами различных специальностей, так и самими пациентами в домашних условиях.
5. Естественное и полное соблюдение принципа лечения не болезни, а больного со всем комплексом имеющихся у него проблем со здоровьем.
6. Отсутствие возрастных ограничений.

### Метод ДЭНС не имеет возрастных ограничений, и его применение показано взрослым и детям:

- для коррекции нарушений функций органов опорно-двигательного аппарата, нервной системы, органов дыхания, сердечно-сосудистой системы, органов пищеварения, мочевого выделения, эндокринной, половой систем, болезнях ЛОР-органов, глаз, кожи;
- для реабилитации после перенесенных заболеваний, хирургических вмешательств, травм;
- для профилактики острых заболеваний и рецидивов хронических болезней, в том числе для коррекции функциональных нарушений, выявленных на доклинической стадии.

### Противопоказания к применению:

Абсолютные:

- наличие у пациента имплантированного кардиостимулятора; индивидуальная непереносимость.

Относительные:

- эпилептический статус; новообразования любого происхождения; лихорадка неясного генеза; тромбоз вен; состояние острого психического, алкогольного или наркотического возбуждения.



**На основе технологии динамической электростимуляции разработаны и производятся специализированные и универсальные аппараты для домашней и профессиональной физиотерапии:**

#### • специализированные аппараты

разработаны для получения определенных эффектов при воздействии на те или иные участки тела: коррекция артериального давления, лечение и профилактика боли в области шеи, проведение косметических процедур и пр.;

#### • универсальные аппараты

применяются для профилактики и лечения широкого спектра заболеваний;

#### • выносные электроды

применяются для повышения эффективности воздействия на отдельные зоны, уменьшения трудоемкости процедур при самопомощи.

*«ДЭНС-терапия работает параллельно методам классической медицины, дополняет их».*

**Андрей Власов,**  
врач-гастроэнтеролог,  
кандидат медицинских наук,  
вице-президент ДЭНАС МС по медицине



# СПЕЦИАЛИЗИРОВАННЫЕ АППАРАТЫ

У КАЖДОГО СПЕЦИАЛИЗИРОВАННОГО АППАРАТА СВОИ ЗАДАЧИ. ИХ ОРИГИНАЛЬНЫЕ КОНСТРУКЦИИ РАЗРАБОТАНЫ ДЛЯ ПОЛУЧЕНИЯ КОНКРЕТНЫХ ЭФФЕКТОВ ПРИ ВОЗДЕЙСТВИИ НА ОПРЕДЕЛЕННЫЕ УЧАСТКИ ТЕЛА.

## ДЭНАС-Кардио

ДЛЯ КОРРЕКЦИИ АРТЕРИАЛЬНОГО ДАВЛЕНИЯ

Модель 2015 года

6 500 р. **4 999 р.**



арт. 70902

Топ-100 лучших товаров России



Удобство и простота применения



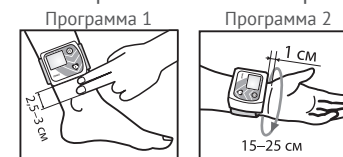
**ДЭНАС-Кардио** — аппарат с автоматизированными программами лечения гипертонической болезни.

Воздействие проводится на области биологически активных точек (БАТ), расположенных на предплечье (программа 1) и голени (программа 2). На сеансе может быть задействована как правая, так и левая сторона. ДЭНАС-Кардио прост в применении, этапы процедуры отражаются на дисплее.

При курсовом применении ДЭНАС-Кардио артериальное давление снижается

и стабилизируется постепенно. Улучшается общее самочувствие, что приводит к снижению медикаментозной нагрузки и профилактике гипертонических кризов. Комфортное лечение для пациентов с разными стадиями заболевания.

Схема расположения аппарата:



**СПРАШИВАЙТЕ О СКИДКАХ У ВАШЕГО КОНСУЛЬТАНТА**

ИМЕЮТСЯ ПРОТИВОПОКАЗАНИЯ К ПРИМЕНЕНИЮ. ДЛЯ ПРАВИЛЬНОГО ПРОВЕДЕНИЯ ПРОЦЕДУР, А ТАКЖЕ ДЛЯ ОПРЕДЕЛЕНИЯ ОПТИМАЛЬНОГО СОЧЕТАНИЯ С ДРУГИМИ МЕТОДАМИ ЛЕЧЕНИЯ ТРЕБУЕТСЯ ОЗНАКОМИТЬСЯ С ИНСТРУКЦИЕЙ ИЛИ ПРОКОНСУЛЬТИРОВАТЬСЯ СО СПЕЦИАЛИСТОМ.





## ДЭНАС-Остео

для лечения и профилактики боли  
в области шейного отдела

Модель 2015 года

9 000 р. **6 999 р.**



арт. 70903

Для дома и работы



Удобство использования



**ДЭНАС-Остео** — аппарат для воздействия на шейный отдел позвоночника. Оригинальная конструкция аппарата позволит проводить процедуры с комфортом в любое время в любом месте.

**Программа «Терапия боли»** применяется при интенсивной боли в области шеи. Комбинированный режим обеспечивает качественное обезболивание, может применяться несколько раз в день до улучшения самочувствия.

**Программа «Релаксация»** применяется при дискомфорте, скованности в шейном отделе. Снимает избыточное напряжение мышц шеи и плечевого пояса, мягко стабилизирует артериальное дав-

ление. Рекомендована людям с нарушением сна.

**Программа «Головная боль»** применяется при головной боли в сочетании с напряжением в шейном отделе, при головной боли на фоне длительной зрительной нагрузки и/или вынужденного положения сидя.

**Программа «Метеочувствительность»** применяется у людей, реагирующих ухудшением самочувствия при перемене погоды, при смене часовых поясов. Применяется в качестве лечения и профилактики при вегетососудистой дистонии.

### СПРАШИВАЙТЕ О СКИДКАХ У ВАШЕГО КОНСУЛЬТАНТА

ИМЕЮТСЯ ПРОТИВПОКАЗАНИЯ К ПРИМЕНЕНИЮ. ДЛЯ ПРАВИЛЬНОГО ПРОВЕДЕНИЯ ПРОЦЕДУР, А ТАКЖЕ ДЛЯ ОПРЕДЕЛЕНИЯ ОПТИМАЛЬНОГО СОЧЕТАНИЯ С ДРУГИМИ МЕТОДАМИ ЛЕЧЕНИЯ ТРЕБУЕТСЯ ОЗНАКОМИТЬСЯ С ИНСТРУКЦИЕЙ ИЛИ ПРОКОНСУЛЬТИРОВАТЬСЯ СО СПЕЦИАЛИСТОМ.





## ДЭНАС-Вертебра

ПРОФИЛАКТИКА И ЛЕЧЕНИЕ ЗАБОЛЕВАНИЙ  
ПОЗВОНОЧНИКА И ВНУТРЕННИХ ОРГАНОВ



Модель 2015 года

110 000 р. **89 999 р.**

арт. 70904

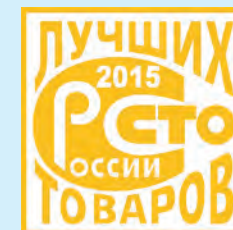
ПРИ БОЛИ  
В СПИНЕ И ШЕЕ

ПРОФИЛАКТИКА  
И ЛЕЧЕНИЕ

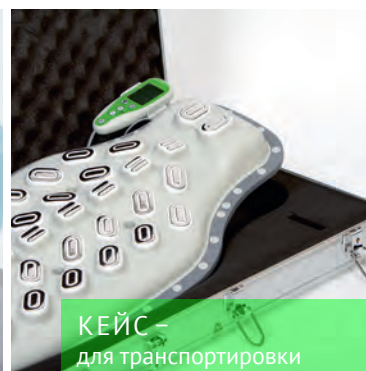
УДОБНЫЙ  
ИНТЕРФЕЙС

ПРОФЕССИОНАЛЬ-  
НЫЕ ВОЗМОЖНОСТИ

Топ-100 лучших товаров  
России



48 ЭЛЕКТРОДОВ



КЕЙС –  
для транспортировки  
и хранения

**ДЭНАС-Вертебра** — это аппарат для воздействия на области спины и шеи. В новой версии аппарата предусмотрено функциональное тестирование, по итогам которого проводится процедура в нужной зоне (программа Е).

**Программа А** — профилактика и лечение стресса, неврозов, коррекция нарушений сна, повышение общей сопротивляемости организма.

**Программа В** — терапия боли, связанной с заболеванием или травмой по-

звоночника и мышц спины; физическим перенапряжением; реабилитацией после операций.

**Программа С** — терапия хронической боли, мышечного напряжения, коррекция функциональных нарушений при заболеваниях внутренних органов.

**Программа D** — терапия острой боли в спине и шее, повышение эффективности других программ.

**Программа Е** — биоуправляемая терапия острых и хронических заболеваний.

**СПРАШИВАЙТЕ О СКИДКАХ У ВАШЕГО КОНСУЛЬТАНТА**

ИМЕЮТСЯ ПРОТИВОПОКАЗАНИЯ К ПРИМЕНЕНИЮ. ДЛЯ ПРАВИЛЬНОГО ПРОВЕДЕНИЯ ПРОЦЕДУР, А ТАКЖЕ ДЛЯ ОПРЕДЕЛЕНИЯ ОПТИМАЛЬНОГО СОЧЕТАНИЯ С ДРУГИМИ МЕТОДАМИ ЛЕЧЕНИЯ ТРЕБУЕТСЯ ОЗНАКОМИТЬСЯ С ИНСТРУКЦИЕЙ ИЛИ ПРОКОНСУЛЬТИРОВАТЬСЯ СО СПЕЦИАЛИСТОМ.

ИМЕЮТСЯ ПРОТИВОПОКАЗАНИЯ К ПРИМЕНЕНИЮ. ДЛЯ ПРАВИЛЬНОГО ПРОВЕДЕНИЯ ПРОЦЕДУР, А ТАКЖЕ ДЛЯ ОПРЕДЕЛЕНИЯ ОПТИМАЛЬНОГО СОЧЕТАНИЯ С ДРУГИМИ МЕТОДАМИ ЛЕЧЕНИЯ ТРЕБУЕТСЯ ОЗНАКОМИТЬСЯ С ИНСТРУКЦИЕЙ ИЛИ ПРОКОНСУЛЬТИРОВАТЬСЯ СО СПЕЦИАЛИСТОМ.



## ДЭНАС-Ультра

ПОРТАТИВНЫЙ УЛЬТРАФИОЛЕТОВЫЙ  
ДЕЗИНФЕКТОР



Модель 2015 года

5 000 р. **3 999 р.**  
арт. 70911

**ДЭНАС-Ультра** — ультрафиолетовый дезинфектор предназначен для обеззараживания различных поверхностей из различных материалов.

ДЭНАС-Ультра устраняет микробы там, где с ними сложно справиться традиционными способами. Негативно воздействует на стойкие к действию очистительных и дезинфицирующих средств микроорганизмы.

ДЭНАС-Ультра имеет простой источник питания и неприхотлив в использовании. Конструкция прибора и правила эксплуатации исключают случайное воздействие на глаза и попадание УФ-излучения на кожу человека.

Для чего нужен ДЭНАС-Ультра?

С его помощью вы сможете обеззараживать любые поверхности из различных материалов:

- мобильные и стационарные телефоны, видеокамеры;
- посуду;
- крышки унитаза, ванны, умывальники, зубные щетки, расчески, полотенца;
- компьютерные мыши, клавиатуры, сканеры, факсы и другую офисную технику;
- детские пустышки, игрушки, одежду;
- медицинские аппараты, солярии;
- элементы автомобилей: сидения, рулевые колеса, подлокотники, багажники;
- съемные зубные протезы и многое другое.

**СПРАШИВАЙТЕ О СКИДКАХ У ВАШЕГО КОНСУЛЬТАНТА**



Удобство и простота  
в использовании





ВСЕ ВОЗМОЖНОСТИ В ОДНОМ АППАРАТЕ

# УНИВЕРСАЛЬНЫЕ АППАРАТЫ

ОТ БАЗОВОЙ ВЕРСИИ ДО ПРОФЕССИОНАЛЬНЫХ  
МОДЕЛЕЙ. ИХ ВЫБИРАЮТ ДЛЯ СЕБЯ И ДЛЯ ВСЕЙ СЕМЬИ.

## ДЭНАС-Комплекс

СТАЦИОНАРНЫЙ АППАРАТ С КОМПЛЕКТОМ ВЫНОСНЫХ  
ЭЛЕКТРОДОВ ДЛЯ ПРОВЕДЕНИЯ ДИНАМИЧЕСКОЙ  
ЭЛЕКТРОНЕЙРОСТИМУЛЯЦИИ



Модель 2015 года

арт. 70905

ПЕРВАЯ ПОМОЩЬ  
ПРИ ОБОСТРЕНИИ  
ЗАБОЛЕВАНИЙ

ПРОФИЛАКТИКА  
И ЛЕЧЕНИЕ

РЕАБИЛИТАЦИЯ

ЦВЕТНОЙ ДИСПЛЕЙ  
И КОНТЕКСТНАЯ  
СПРАВКА

ВСЕ ВЫНОСНЫЕ  
ЭЛЕКТРОДЫ  
В КОМПЛЕКТЕ

150 000 р. **115 999 р.**

**ДЭНАС-Комплекс** впервые совместил в себе все возможности динамической электростимуляции, отображающиеся на большом цветном дисплее в сопровождении информативной контекстной справки.

Процедуры проводятся с применением выносных электродов, выполненных из современных гипоаллергенных токопроводящих материалов.

### Выбор параметров стимуляции с учетом диагноза или симптома

В меню аппарата предложен выбор лечебных программ при различных заболеваниях (заболевания опорно-двигательного аппарата и органов пищеварения, нервной и сердечно-сосудистой систем, заболевания органов

дыхания и др.). Список составлен по 14 разделам и включает более 100 методик с отображением зон воздействия на дисплее.

### Выбор параметров стимуляции из списка режимов

В меню аппарата предусмотрена возможность самостоятельного выбора параметров стимуляции, например в случае, когда диагноз или симптом не найдены в списке. Выбор осуществляется с учетом общих правил проведения ДЭНС-терапии и с применением контекстной справки.

### Меню «Скрининг»

Меню предназначено для быстрого поиска триггерных зон с графической визуализацией полученных значений.

### СПРАШИВАЙТЕ О СКИДКАХ У ВАШЕГО КОНСУЛЬТАНТА

ИМЕЮТСЯ ПРОТИВОПОКАЗАНИЯ К ПРИМЕНЕНИЮ. ДЛЯ ПРАВИЛЬНОГО ПРОВЕДЕНИЯ ПРОЦЕДУР, А ТАКЖЕ ДЛЯ ОПРЕДЕЛЕНИЯ ОПТИМАЛЬНОГО СОЧЕТАНИЯ С ДРУГИМИ МЕТОДАМИ ЛЕЧЕНИЯ ТРЕБУЕТСЯ ОЗНАКОМИТЬСЯ С ИНСТРУКЦИЕЙ ИЛИ ПРОКОНСУЛЬТИРОВАТЬСЯ СО СПЕЦИАЛИСТОМ.



# ДЭНАС-ПКМ

МАКСИМАЛЬНЫЙ НАБОР ПРОГРАММ



ПЕРВАЯ ПОМОЩЬ

ПРОФИЛАКТИКА  
И ЛЕЧЕНИЕ

РЕАБИЛИТАЦИЯ

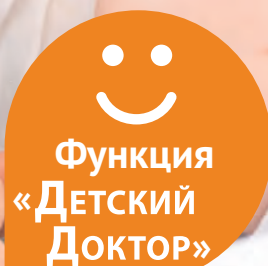
24 АВТОМАТИЗИРОВАННЫЕ ПРОГРАММЫ

ФУНКЦИЯ «ДЕТСКИЙ  
ДОКТОР»

Модель 2016 года

арт. 70901

14 000 р. **11 499 р.**



**ДЭНАС-ПКМ** – универсальный аппарат с широким выбором лечебных программ. Он может применяться длительно без привыкания: при боли, двигательных нарушениях, восстановлении после травм, операций.

**Лечебные программы** – 24 экспресс-программы терапии наиболее часто встречающихся заболеваний и состояний.

**Терапия от 1 до 9,9 Гц** – инфранизкие частоты применяются для составления индивидуальной процедуры с учетом диагноза.

**Терапия 10, 20 Гц** – режимы коррекции психоэмоционального состояния и гормональных нарушений.

**Терапия 60, 77, 125, 140 Гц** – специальные режимы против боли, отека и воспаления.

**Терапия 200 Гц** – режим быстрого обезбоживания.

**Программа «МЭД»** (минимальной эффективной дозы) – реабилитация после фи-

зического и умственного перенапряжения, профилактика заболеваний.

**77АМ** – режим с ярко выраженным тонизирующим эффектом, позволяющий справиться с синдромом хронической усталости, восстановить силы и значительно повысить работоспособность.

**7710** – режим с релаксирующим эффектом, который отлично зарекомендовал себя для снижения артериального давления, а также для избавления от бессонницы и стресса.

**Программа «Скрининг»** помогает выбрать наиболее оптимальные лечебные зоны.

**Детский доктор** – возможность установки оптимальной мощности при проведении процедур маленьким детям.

Доступное с первого взгляда меню и многофункциональность аппарата делают лечение максимально комфортным и эффективным для человека любого возраста.

**СПРАШИВАЙТЕ О СКИДКАХ У ВАШЕГО КОНСУЛЬТАНТА**

ИМЕЮТСЯ ПРОТИВОПОКАЗАНИЯ К ПРИМЕНЕНИЮ. ДЛЯ ПРАВИЛЬНОГО ПРОВЕДЕНИЯ ПРОЦЕДУР, А ТАКЖЕ ДЛЯ ОПРЕДЕЛЕНИЯ ОПТИМАЛЬНОГО СОЧЕТАНИЯ С ДРУГИМИ МЕТОДАМИ ЛЕЧЕНИЯ ТРЕБУЕТСЯ ОЗНАКОМИТЬСЯ С ИНСТРУКЦИЕЙ ИЛИ ПРОКОНСУЛЬТИРОВАТЬСЯ СО СПЕЦИАЛИСТОМ.



ВИЗУАЛИЗАЦИЯ  
ЗОН ВОЗДЕЙСТВИЯ

ИМЕЮТСЯ ПРОТИВОПОКАЗАНИЯ К ПРИМЕНЕНИЮ. ДЛЯ ПРАВИЛЬНОГО ПРОВЕДЕНИЯ ПРОЦЕДУР, А ТАКЖЕ ДЛЯ ОПРЕДЕЛЕНИЯ ОПТИМАЛЬНОГО СОЧЕТАНИЯ С ДРУГИМИ МЕТОДАМИ ЛЕЧЕНИЯ ТРЕБУЕТСЯ ОЗНАКОМИТЬСЯ С ИНСТРУКЦИЕЙ ИЛИ ПРОКОНСУЛЬТИРОВАТЬСЯ СО СПЕЦИАЛИСТОМ.



# ВЫНОСНЫЕ ЭЛЕКТРОДЫ

ДОПОЛНИТЕЛЬНЫЕ ВОЗМОЖНОСТИ ДЛЯ КОМФОРТНОГО ВОЗДЕЙСТВИЯ НА САМЫЕ РАЗНЫЕ УЧАСТКИ ТЕЛА, ДЛЯ ОКАЗАНИЯ САМОПОМОЩИ И СОКРАЩЕНИЯ ВРЕМЕНИ ПРОВЕДЕНИЯ ПРОЦЕДУРЫ.

## ДЭНАС-Массажный К АППАРАТУ ДЭНАС-ПКМ



4 500 р. **3 699 р.**

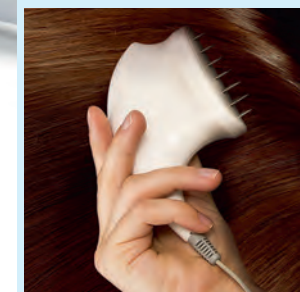
арт. 70908

АКЦЕНТ НА ТРУДНО-  
ДОСТУПНЫЕ УЧАСТКИ

Сохранение  
молодости кожи



Воздействие  
на волосистую часть  
головы



**Массажный электрод игольчатый (1)** предназначен для воздействия на волосистую часть головы. Электрод применяется для лечения головной боли и головокружения, при нарушении сна и повышенной утомляемости, тревожности, для лечения и профилактики выпадения волос, реабилитации после воспалительных заболеваний, черепно-мозговых травм, при атеросклерозе сосудов головного мозга.

**Массажный электрод-площадка (2)** предназначен для проведения косметологических процедур на лице и теле, для обработки отдельных зон с болевыми симптомами. Применяется при снижении эластичности кожи и мышечного тонуса, отечности, для устранения и профилактики целлюлита, воздействия на отдельные болевые зоны.

**СПРАШИВАЙТЕ О СКИДКАХ У ВАШЕГО КОНСУЛЬТАНТА**

ИМЕЮТСЯ ПРОТИВОПОКАЗАНИЯ К ПРИМЕНЕНИЮ. ДЛЯ ПРАВИЛЬНОГО ПРОВЕДЕНИЯ ПРОЦЕДУР, А ТАКЖЕ ДЛЯ ОПРЕДЕЛЕНИЯ ОПТИМАЛЬНОГО СОЧЕТАНИЯ С ДРУГИМИ МЕТОДАМИ ЛЕЧЕНИЯ ТРЕБУЕТСЯ ОЗНАКОМИТЬСЯ С ИНСТРУКЦИЕЙ ИЛИ ПРОКОНСУЛЬТИРОВАТЬСЯ СО СПЕЦИАЛИСТОМ.



# ДЭНАС-Аппликатор

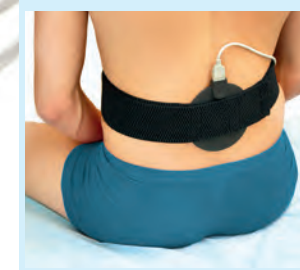
К АППАРАТУ ДЭНАС-ПКМ

ДЛЯ ЛЮБЫХ  
УЧАСТКОВ

Воздействие на зоны  
сложной формы



Максимальный комфорт  
при проведении процедур



5 000 р. **3 999 р.**  
арт. 70906

Электроды **ДЭНАС-Аппликаторы** выполнены из гипоаллергенного эластичного материала с токопроводящим наполнителем и применяются в качестве альтернативы встроенным электродам. Воздействие на зоны большой площади позволяет сократить время сеанса и сроки лечения, создать максимальный комфорт при самостоятельном проведении процедур. В комплект входят 3 выносных электрода, которые легко закрепить с помощью манжеты на липучке. Первый **(1)** может применяться для воздействия на большие плоские поверхности.

Второй **(2)** электрод очень удобен для работы на конечностях.

Третий **(3)** аппликатор выполнен в форме подковы. Его можно свернуть в конус, скрепить специальными фиксаторами, а затем накладывать, например, на колено, локоть или плечо.

Аппликатор обеспечивает:

- уменьшение трудоемкости процедур;
- комфортное воздействие на область спины, суставов при оказании самопомощи;
- максимальное соответствие любому участку тела;
- удобство при проведении длительных процедур.

**СПРАШИВАЙТЕ О СКИДКАХ У ВАШЕГО КОНСУЛЬТАНТА**

ИМЕЮТСЯ ПРОТИВОПОКАЗАНИЯ К ПРИМЕНЕНИЮ. ДЛЯ ПРАВИЛЬНОГО ПРОВЕДЕНИЯ ПРОЦЕДУР, А ТАКЖЕ ДЛЯ ОПРЕДЕЛЕНИЯ ОПТИМАЛЬНОГО СОЧЕТАНИЯ С ДРУГИМИ МЕТОДАМИ ЛЕЧЕНИЯ ТРЕБУЕТСЯ ОЗНАКОМИТЬСЯ С ИНСТРУКЦИЕЙ ИЛИ ПРОКОНСУЛЬТИРОВАТЬСЯ СО СПЕЦИАЛИСТОМ.



# ДЭНАС-Очки

К АППАРАТУ ДЭНАС-ПКМ

АКЦЕНТ НА ГЛАЗА

Удобно для работы  
и дома



Инновационный  
гипоаллергенный  
токопроводящий материал



5 000 р. **3 999 р.**  
арт. 70907

**ДЭНАС-очки** выполнены из гипоаллергенного эластичного материала с токопроводящим наполнителем. Электрод в форме очков применяется как альтернатива встроенным электродам и позволяет воздействовать на биологически активную зону вокруг глаз.

Электрод применяется для снятия зрительного утомления, для профилактики и лечения близорукости и дальнозоркости, глаукомы, при воспалительных заболеваниях глаз и дистрофии сетчатки, атрофии зрительного нерва, в реабилитации после оперативного лечения.

**СПРАШИВАЙТЕ О СКИДКАХ У ВАШЕГО КОНСУЛЬТАНТА**

ИМЕЮТСЯ ПРОТИВОПОКАЗАНИЯ К ПРИМЕНЕНИЮ. ДЛЯ ПРАВИЛЬНОГО ПРОВЕДЕНИЯ ПРОЦЕДУР, А ТАКЖЕ ДЛЯ ОПРЕДЕЛЕНИЯ ОПТИМАЛЬНОГО СОЧЕТАНИЯ С ДРУГИМИ МЕТОДАМИ ЛЕЧЕНИЯ ТРЕБУЕТСЯ ОЗНАКОМИТЬСЯ С ИНСТРУКЦИЕЙ ИЛИ ПРОКОНСУЛЬТИРОВАТЬСЯ СО СПЕЦИАЛИСТОМ.



# ДЭНАС-ОЛМ

ЛЕЧЕБНОЕ ОДЕЯЛО



9 000 р. **6 999 р.**  
арт. 70909

## ЛЕЧЕБНЫЕ ОБЕРТЫВАНИЯ

Удобство и простота  
использования



Легко хранить



### Лечебное одеяло ДЭНАС-ОЛМ

Полное обертывание лечебным одеялом применяется для оздоровления, профилактики и лечения заболеваний, в том числе обусловленных хроническим стрессом. Обеспечивает улучшение сна,

общего самочувствия и настроения, повышение сопротивляемости организма к действию стрессогенных факторов. Применение ДЭНАС-ОЛМ в комплексе с процедурами динамической электро-нейростимуляции суммирует эффекты и сокращает срок лечения.

### СПРАШИВАЙТЕ О СКИДКАХ У ВАШЕГО КОНСУЛЬТАНТА

ИМЕЮТСЯ ПРОТИВОПОКАЗАНИЯ К ПРИМЕНЕНИЮ. ДЛЯ ПРАВИЛЬНОГО ПРОВЕДЕНИЯ ПРОЦЕДУР, А ТАКЖЕ ДЛЯ ОПРЕДЕЛЕНИЯ ОПТИМАЛЬНОГО СОЧЕТАНИЯ С ДРУГИМИ МЕТОДАМИ ЛЕЧЕНИЯ ТРЕБУЕТСЯ ОЗНАКОМИТЬСЯ С ИНСТРУКЦИЕЙ ИЛИ ПРОКОНСУЛЬТИРОВАТЬСЯ СО СПЕЦИАЛИСТОМ.

КАРЛОВАРСКИЙ  
КУРОРТ У ВАС ДОМА

ТОВАРЫ ДЛЯ ЗДОРОВЬЯ / 27



Объем: 100 г  
арт. 70914

## КАРЛОВАРСКАЯ НАТУРАЛЬНАЯ СОЛЬ

ДЛЯ ПРИГОТОВЛЕНИЯ МИНЕРАЛЬНОЙ ВОДЫ  
И СПА-ПРОЦЕДУР

Карловарская вода, набранная из источника, не сохраняет полезные свойства больше одного дня. Поэтому с 1882 года на фабрике Vřidelní Sul из воды выпаривают соль.

С 2004 года компания Vřidelní Sul принадлежит группе компаний «ДЭНАС». В 2012 году сбылась многолетняя мечта — на заводе Vřidelní Sul мы получили соль наивысшего качества, из которой можно сделать воду, неотличимую

от воды из источника. Воду из природного гейзера Вржидло забирают только в утренние часы — в это время она максимально свежа и насыщена минеральными веществами. Тщательно, в семь стадий очистки, отделяется от Карловарской воды водный камень, железо и другие примеси, которые содержатся пусть и в мизерных количествах, но человеческому организму не нужны. И только потом мы бережно выделяем соль.

Карловарская минеральная вода благотворно влияет на пищеварительную систему (нормализует деятельность органов пищеварения, уменьшает газообразование, является профилактикой камнеобразования), рекомендована в качестве дополнительного источника макро- и микроэлементов при повышенных физических и умственных нагруз-

ках, в комплексной коррекции избыточного веса.

Ванны с Карловарской солью обладают выраженным косметическим эффектом: кожа становится бархатистой, улучшается сон и аппетит. Прием ванн рекомендован при физическом перенапряжении или после спортивных тренировок.

ДАЛЬНЕЙШЕЙ ПЕРЕПРОДАЖЕ НЕ ПОДЛЕЖИТ

БИОЛОГИЧЕСКИ АКТИВНАЯ ДОБАВКА.  
НЕ ЯВЛЯЕТСЯ ЛЕКАРСТВЕННЫМ СРЕДСТВОМ

ДАЛЬНЕЙШЕЙ ПЕРЕПРОДАЖЕ НЕ ПОДЛЕЖИТ

БИОЛОГИЧЕСКИ АКТИВНАЯ ДОБАВКА.  
НЕ ЯВЛЯЕТСЯ ЛЕКАРСТВЕННЫМ СРЕДСТВОМ



# ДЭНАКЭТ

БИОЛОГИЧЕСКИ АКТИВНАЯ ДОБАВКА  
К ПИЩЕ



20 капсул по 325 мг  
арт. 70913

«ДЭНАКЭТ» содержит экстракт растения *Uncaria Tomentosa*. Действие биологически активной добавки определяется наличием в растительном экстракте комплекса мощных антиоксидантов (проантоцианидинов). *Uncaria Tomentosa* (англ. Cat's Claw — кошачий коготь) — древовидная лиана семейства мареновых, произрастающая в тропических лесах Южной и Центральной Америки, по берегам Амазонки и в предгорье в Перу. Благодаря богатому природному составу оказывает благоприятное воздействие на иммунную и пищеварительную системы.

ДАЛЕЙШЕЙ ПЕРЕПРОДАЖЕ НЕ ПОДЛЕЖИТ

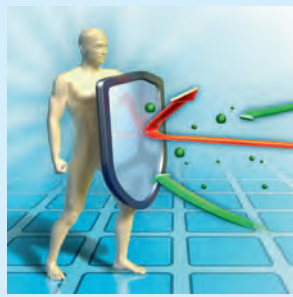
БИОЛОГИЧЕСКИ АКТИВНАЯ ДОБАВКА.  
НЕ ЯВЛЯЕТСЯ ЛЕКАРСТВЕННЫМ СРЕДСТВОМ

АНТИОКСИДАНТ

Натуральные природные  
компоненты



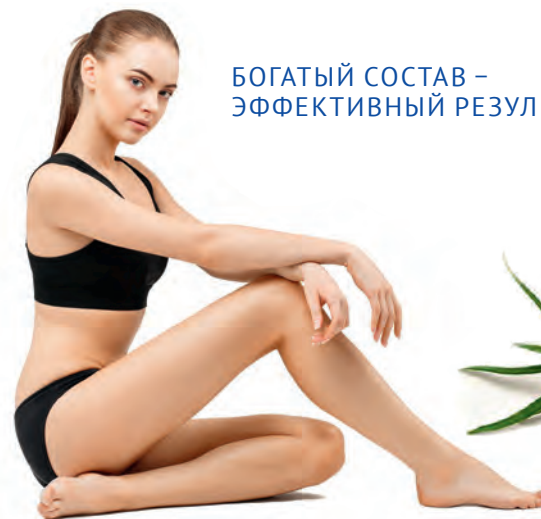
Повышает иммунитет



«ДЭНАКЭТ» рекомендуется в качестве общеукрепляющего средства при частых нарушениях режима питания, интенсивных психоэмоциональных, физических нагрузках и при восстановлении после перенесенных заболеваний. Можно принимать как краткими курсами в период особой подверженности организма вредному воздействию окружающей среды, так и более длительно. Актуально применение «ДЭНАКЭТ» в период, когда у организма ослаблен иммунитет и высока вероятность заражения простудными заболеваниями.

# МАЛАВТИЛИН

КРЕМ ДЛЯ ЛИЦА И ТЕЛА



БОГАТЫЙ СОСТАВ –  
ЭФФЕКТИВНЫЙ РЕЗУЛЬТАТ!



арт. 70912

500 р. **349 р.**

«Малавтилин» – крем для ухода за кожей лица и тела. Его сбалансированная формула помогает предохранить кожу от потери влаги, повышает жизнеспособность клеток и активизирует обменные процессы в глубоких слоях кожи.

## Красота и молодость вашей кожи

Классические ингредиенты – масло жожоба, макадамия, экстракт алоэ вера, гиалуроновая кислота – повышают упругость кожи, защищают ее от негативных внешних факторов и предохраняют от потери влаги. Результат: сияющая кожа без морщин.

## Идеальная кожа без недостатков

Важные составляющие крема – растительные экстракты элеутерококка, календулы,

ромашки, каштана конского, а также такие натуральные компоненты, как масло можжевельное и бисаболлол – способствуют заживлению ранок, порезов, ссадин, препятствуют образованию посттравматических рубцов, сосудистых звездочек, отеков.

**Трансдермальный проводник** биоактивных веществ **ARLASOLVE® DMI** способствует максимально быстрому и полному проникновению биологически активных компонентов в глубокие слои кожи.

Крем не содержит продуктов нефтепереработки, силиконов, синтетических красителей и отдушек, продуктов животного происхождения.

СПРАШИВАЙТЕ О СКИДКАХ У ВАШЕГО КОНСУЛЬТАНТА



Название	ДЭНАС-ПКМ	ДЭНАС-Комплекс
Источник питания	АА	Сетевой (220 В)
Комплектация	Аппарат, руководство по эксплуатации, потребительская тара, элементы питания.	Аппарат, руководство по эксплуатации, источник питания; комплект выносных массажных электродов «ДЭНАС-Массажный» (2 шт.: игольчатый и площадка); терапевтический точечный; терапевтический параорбитальный ДЭНАС-Очки; электрод для стоп ДЭНАС-Рефлекс; комплект электродов зональных ДЭНАС-Аппликатор (3 шт.).
Лечебные режимы без модуляции	200, 140, 125, 77, 60, 20, 10 Гц, 1.0-9.9 Гц с шагом 0,1 Гц.	200, 140, 77, 60, 20, 10 Гц, 1.0-9.9 Гц с шагом 0,1 Гц.
Специальные лечебные модулированные режимы	«7710», «77АМ» «7720».	«7710», «77АМ».
Специализированные программы стимуляции	МЭД (программа минимальной эффективной дозы), Скрининг, аллергия, боль, боль сильная, вздутие, вегетативная дистония, гинекология (боль), гинекология (курсовое лечение), гипертония, гипотония, голова, горло, диарея, ЖКТ (боль), запор, кашель, мышцы, насморк, потенция, почки, спина, суставы, тошнота, травма, удушье.	16 режимов терапии: 1.0 ... 9.9 Гц с шагом 0.1 Гц, 200 Гц, 140 Гц, 77 Гц, 60 Гц, 20 Гц, 10 Гц, тонизация, релаксация, универсальное обезболивание, лечение зрения, аллергия и др. 53 автоматизированные программы лечения опорно-двигательного аппарата, нервной системы, женского здоровья, органов пищеварения, кровообращения, мочевого выделения, зрения, дыхания, кожных заболеваний.
Специальные функции	Ограничение мощности стимуляции для работы с детьми. Предустановка таймера для работы с детьми разного возраста.	Специализированное меню «выбор по диагнозам и симптомам», включающее более 100 предустановленных методик терапии.



Название	ДЭНАС-Остео	ДЭНАС-Кардио	ДЭНАС-Вертебра
Источник питания	АА	АА	АА или сеть 220 В
Комплектация	Пульт управления, блок шейных электродов, руководство по эксплуатации, потребительская тара, элементы питания (типа АА).	Аппарат, руководство по эксплуатации, потребительская тара.	Аппарат, руководство по эксплуатации, краткая инструкция, потребительская тара, сетевой адаптер, комплект одноразовых защитных простыней.
Специализированные программы стимуляции	Релаксация, терапия боли, головная боль, метеочувствительность.	Стимуляция бат мс-6, стимуляция бат гр-6.	Общерегуляторный, терапия боли, коррекция функциональных нарушений, быстрое обезболивание, биоуправляемая терапия.
Области применения	Неврология.	Кардиология.	Реабилитация.

ИМЕЮТСЯ ПРОТИВОПОКАЗАНИЯ К ПРИМЕНЕНИЮ. ДЛЯ ПРАВИЛЬНОГО ПРОВЕДЕНИЯ ПРОЦЕДУР, А ТАКЖЕ ДЛЯ ОПРЕДЕЛЕНИЯ ОПТИМАЛЬНОГО СОЧЕТАНИЯ С ДРУГИМИ МЕТОДАМИ ЛЕЧЕНИЯ ТРЕБУЕТСЯ ОЗНАКОМИТЬСЯ С ИНСТРУКЦИЕЙ ИЛИ ПРОКОНСУЛЬТИРОВАТЬСЯ СО СПЕЦИАЛИСТОМ.



## ПРОГРАММЫ КОМПЛЕКСНОГО ПРИМЕНЕНИЯ ПРОДУКЦИИ КОРПОРАЦИИ «ДЭНАС МС», ОБЪЕДИНЕННЫЕ В ПИЛОТНЫЕ КОМПЛЕКТЫ, ОТ КАНДИДАТА МЕДИЦИНСКИХ НАУК ВЛАСОВА А.А.

### 1. Комплект «Для коррекции артериального давления» № 1

В состав комплекта входят ДЭНАС-ПКМ, ДЭНАС-Кардио, ДЭНАС-Аппликатор.



#### **Неотложная помощь при гипертоническом кризе**

ДЭНАС-ПКМ, режим «Терапия»:

- шейно-воротниковая зона на частоте 77 10 Гц при комфортном уровне мощности с помощью ДЭНАС-Аппликатора в течение 10 минут;
- область почек, мочеточников, мочевого пузыря на частоте 8,1 Гц при комфортном уровне мощности по 5–7 минут с каждой стороны;
- зона кистей в направлении от центра к периферии на частоте 77 10 Гц при комфортном уровне мощности по 5–7 минут с каждой стороны.

#### **Курсовое лечение гипертонической болезни, профилактика гипертонических кризов**

ДЭНАС-Кардио – 1-2 раза в день по 2 недели каждого месяца (см. схему БАТ).

#### **Антиатеросклеротическая терапия**

ДЭНАС-ПКМ, режим «Терапия»:

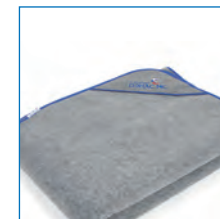
- область печени и кишечника на частоте 77 Гц при комфортном уровне мощности по 15 минут 1 раз в день с помощью ДЭНАС-Аппликатора, курс – 2 недели. Провести 3 курса с интервалом 2-4 недели.

#### **Реабилитация после инсульта, инфаркта**

ДЭНАС-ПКМ, режим «Терапия», по конкретным жалобам.

### 2. Комплект «Для коррекции артериального давления» № 2

В состав комплекта входят ДЭНАС-Кардио, ДЭНАС-Остео, ДЭНАС-ОЛМ (лечебное одеяло).



#### **Курсовое лечение гипертонической болезни, профилактика гипертонических кризов**

ДЭНАС-Кардио – 1-2 раза в день по 2 недели каждого месяца (см. схему БАТ).

#### **Терапия улучшения памяти**

ДЭНАС-Остео, программа «Релаксация», при комфортном уровне мощности 1-2 раза в день по 2 недели каждого месяца.

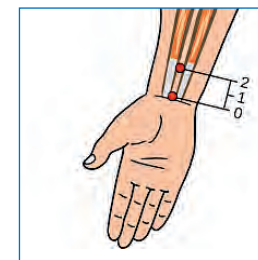
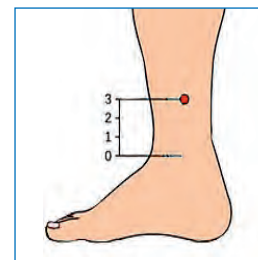
#### **Антистрессовая терапия**

ДЭНАС-ОЛМ – по 30-40 минут, 1-2 раза в день по 2 недели каждого месяца.

Аппараты, входящие в комплект, не требуют специального обучения по их применению.

Комплект идеален для людей пожилого возраста.

#### **Схема расположения биологически активных точек (БАТ):**



### 3. Комплект «Для лечения суставов» № 1

В состав комплекта входят ДЭНАС-ПКМ, ДЭНАС-Остео, ДЭНАС-Аппликатор



#### **Артрозы и артриты, последствия травм**

ДЭНАС-ПКМ:

– экспресс программа «Суставы» – 1-2 раза в день с помощью ДЭНАС-аппликатора.

#### **Заболевания шейного отдела позвоночника**

ДЭНАС-Остео, программа «Терапия боли», 1-2 раза в день до улучшения самочувствия, затем программа «Релаксация», по 2 недели каждого месяца.

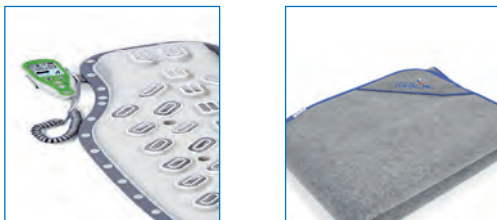
#### **Противоболевая терапия**

ДЭНАС-ПКМ в прямой проекции боли в экспресс-программах «Спина» или «Суставы» с помощью ДЭНАС-Аппликатора 1-2 раза в день.

Комплект подойдет для всей семьи.

### 4. Комплект «Для лечения суставов» № 2

В состав комплекта входят ДЭНАС-Вертебра, ДЭНАС-ОЛМ (лечебное одеяло).



#### **Заболевания позвоночника и суставов**

ДЭНАС-Вертебра:

- программа В при острой боли в спине 1-2 раза в день;
- программа С при хронической боли в спине 1-2 раза в день;
- программа D при локальной боли в каком-либо отделе позвоночника. Программа сочетается с В или С.

Затем профилактические курсы программы А по 2 недели каждого месяца.

ДЭНАС-ОЛМ (лечебное одеяло) – по 30-40 минут после процедуры на ДЭНАС-Вертебра.

### **Сколиоз**

Программа А1 раз в день, курс – 2 недели. Провести 3 курса с интервалом 2-4 недели.

### **Антистрессовая терапия**

ДЭНАС-ОЛМ – по 30-40 минут 1–2 раза в день по 2 недели каждого месяца.

Наиболее удачный комплект, когда требуется длительное или поддерживающее лечение, исправление осанки.

### 5. Комплект «Неврология»

В состав комплекта входят ДЭНАС-ПКМ, ДЭНАС-массажный, ДЭНАС-ОЛМ (лечебное одеяло)



#### **Лечение и профилактика головной боли**

ДЭНАС-ПКМ, режим «Терапия», и ДЭНАС-Массажный:

- прямая проекция боли с помощью электрода-расчески на частоте 77, 20, 9,0 или 9,5 Гц, при комфортном уровне мощности, до улучшения самочувствия.
- шейно-воротниковая зона на частоте 20 Гц или 77 10 Гц, при комфортном уровне мощности, в течение 15 минут.

ДЭНАС-ОЛМ – по 30–40 минут после процедуры.

#### **Метеозависимость и нарушение сна**

ДЭНАС-ПКМ, режим «Терапия»:

- шейно-воротниковая зона на частоте 2,5 Гц, при комфортном уровне мощности, в течение 10-15 минут.

ДЭНАС-ОЛМ – 30-40 минут 1–2 раза в день по 2 недели каждого месяца.

### **Антистресс-терапия**

ДЭНАС-ОЛМ – 30-40 минут 1–2 раза в день по 2 недели каждого месяца.

Универсальный комплект для восстановления работоспособности.